



Проект двухэтажного таунхауса, в котором предусмотрено все необходимое для комфортной жизни. На первом этаже располагается «активная» зона - кухня, гостиная, прихожая, с/у, а также техническое помещение. На втором этаже размешены две просторные спальные комнаты, гардеробная, кладовая и с/у. Проект идеально совмещает в себе преимущества городской и загородной жизни.



Готовый продуманный проект



Современная стильная архитектура



Точная смета строительства



Заводское качество и точность



Быстрые сроки изготовления в любое время года



Простая и оперативная сборка



Надежность и долговечность конструкций.



Комфортное и энергоэффективное здание



## Типовые комплектации

### Каркас

Каркас дома без утепления и наружной отделки

### Холодные стены

Каркас дома без утепления с наружной отделкой. Остальные работы можно отложить на любой срок.

### Теплые стены

Каркас дома с наружной отделкой и утеплением. Следующий этап — внутренняя отделка дома.

#### Проектная документация

- техническое задание на проект фундамента;
- проект внутреннего водоснабжения и водоотведения;
- проект электроснабжения;
- проект отопления;
- проект вентиляции;
- инструкция по сборке.

#### Проектная документация

- техническое задание на проект фундамента;
- проект внутреннего водоснабжения и водоотведения;
- проект электроснабжения;
- проект отопления;
- проект вентиляции;
- инструкция по сборке.

#### Проектная документация

- техническое задание на проект фундамента;
- проект внутреннего водоснабжения и водоотведения;
- проект электроснабжения;
- проект отопления;
- проект вентиляции;
- инструкция по сборке.

#### Обвязка:

- антисептированные балки 135x195 мм;
- опорные прогоны;
- мауэрлаты.

#### Обвязка:

- антисептированные балки 135x195 мм;
- опорные прогоны;
- мауэрлаты.

#### Обвязка:

- антисептированные балки 135x195 мм;
- опорные прогоны;
- мауэрлаты.

#### Силовой каркас:

- силовой каркас наружных стен из сухой строганной доски хвойных пород камерной сушки 45x195 мм;
- силовой каркас элементов пола из сухой строганной доски хвойных пород камерной сушки 45x195 мм;
- силовой каркас крыши из сухой строганной доски хвойных пород камерной сушки 45x195 мм;
- силовой каркас чердачного перекрытия из сухой строганной доски хвойных пород камерной сушки 45x195 мм;
- силовой каркас внутренних стен из сухой строганной доски хвойных пород камерной сушки 45x145 мм.

#### Силовой каркас:

- силовой каркас наружных стен из сухой строганной доски хвойных пород камерной сушки 45x195 мм;
- силовой каркас элементов пола из сухой строганной доски хвойных пород камерной сушки 45x195 мм;
- силовой каркас крыши из сухой строганной доски хвойных пород камерной сушки 45x195 мм;
- силовой каркас чердачного перекрытия из сухой строганной доски хвойных пород камерной сушки 45x195 мм;
- силовой каркас внутренних стен из сухой строганной доски хвойных пород камерной сушки 45x145 мм.

#### Силовой каркас:

- силовой каркас наружных стен из сухой строганной доски хвойных пород камерной сушки 45x195 мм;
- силовой каркас элементов пола из сухой строганной доски хвойных пород камерной сушки 45x195 мм;
- силовой каркас крыши из сухой строганной доски хвойных пород камерной сушки 45x195 мм;
- силовой каркас чердачного перекрытия из сухой строганной доски хвойных пород камерной сушки 45x195 мм;
- силовой каркас внутренних стен из сухой строганной доски хвойных пород камерной сушки 45x145 мм.

#### Наружная отделка:

- гидро-ветрозащита Tyvek Soft;
- контрбрус 45x45 мм;
- фасадная доска 20x145 мм окрашенная;
- сетка от грызунов оцинкованная.

#### Наружная отделка:

- гидро-ветрозащита Tyvek Soft;
- контрбрус 45x45 мм;
- фасадная доска 20x145 мм окрашенная;
- сетка от грызунов оцинкованная.

#### Окна ПВХ, дверь:

- окна ПВХ,
- профиль ULTRA 70 мм белый, двухкамерный стеклопакет 4-14-4-12-4;
- входная дверь металлическая временная.

#### Окна ПВХ, дверь:

- окна ПВХ,
- профиль ULTRA 70 мм белый, двухкамерный стеклопакет 4-14-4-12-4;
- входная дверь металлическая временная.

#### Кровельная конструкция:

- гидрозащита Brontek D;
- контрбрус 45x45 мм;
- обрешетка 25x100 мм сухая не строганная;
- кровельное покрытие клипфальц Grand Line;
- комплект водосточной системы Grand Line;
- доска для свесов кровли 20x95 мм сухая строганная и окрашенная.

#### Кровельная конструкция:

- гидрозащита Brontek D;
- контрбрус 45x45 мм;
- обрешетка 25x100 мм сухая не строганная;
- кровельное покрытие клипфальц Grand Line;
- комплект водосточной системы Grand Line;
- доска для свесов кровли 20x95 мм сухая строганная и окрашенная.

#### Утепление дома:

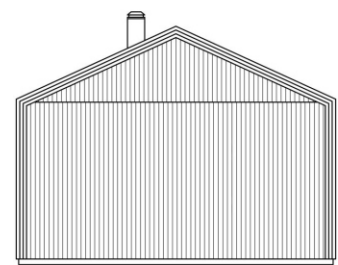
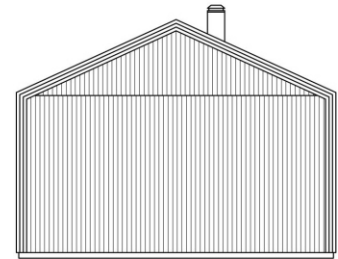
- теплоизоляция пола Paroc Extra 200 мм;
- теплоизоляция наружных стен Paroc Extra 200 мм;
- теплоизоляция чердачного перекрытия Paroc Extra 200 мм;
- пароизоляция Ondutiss;
- шумоизоляция внутренних стен АкустикНАУФ 150 мм;
- пароизоляция Brontek B.

#### Напольное покрытие:

- фанера ФСФ 18 мм.

#### Чердачное перекрытие:

- доска сухая 25x100 мм.



25015 мм

11000 мм

Точная стоимость домокомплекта рассчитывается после согласования технического задания.

В стоимость домокомплекта не входит: фундамент, доставка, монтаж, элементы системы вентиляции, электроснабжения, водоснабжения, водоотведения, внутренняя отделка, отделка цоколя и межкомнатные двери.

SKOBEX Technologies - новое качество каркасных домов.

[www.skobex.ru](http://www.skobex.ru)

Тел.: +7 (8112) 23-02-10  
+7 (911) 075-00-47  
e-mail: [info@skobex.ru](mailto:info@skobex.ru)

180006, РФ, г. Псков, ул. Литейная, д.9