



Просторный дом, отвечающий самым высоким требованиям для комфортного проживания. В доме располагаются 3 спальни, просторная гостиная с камином и панорамными окнами, ухонная зона, гардеробная, 2 с/у, прихожая и техническое помещение. Второй свет в гостиной зоне придает помещению простор и антураж. Проект разработан для постоянного проживания.



Готовый продуманный проект



Современная стильная архитектура



Точная смета строительства



Заводское качество и точность



Быстрые сроки изготовления в любое время года



Простая и оперативная сборка



Надежность и долговечность конструкций.



Комфортное и энергоэффективное здание



Типовые комплектации

Каркас

Каркас дома без утепления и наружной отделки

Холодные стены

Каркас дома без утепления с наружной отделкой. Остальные работы можно отложить на любой срок.

Теплые стены

Каркас дома с наружной отделкой и утеплением. Следующий этап — внутренняя отделка дома.

Проектная документация

- техническое задание на проект фундамента;
- проект внутреннего водоснабжения и водоотведения;
- проект электроснабжения;
- проект отопления;
- проект вентиляции;
- инструкция по сборке.

Проектная документация

- техническое задание на проект фундамента;
- проект внутреннего водоснабжения и водоотведения;
- проект электроснабжения;
- проект отопления;
- проект вентиляции;
- инструкция по сборке.

Проектная документация

- техническое задание на проект фундамента;
- проект внутреннего водоснабжения и водоотведения;
- проект электроснабжения;
- проект отопления;
- проект вентиляции;
- инструкция по сборке.

Обвязка:

- антисептированные балки 135x195 мм;
- опорные прогоны;
- мауэрлаты.

Обвязка:

- антисептированные балки 135x195 мм;
- опорные прогоны;
- мауэрлаты.

Обвязка:

- антисептированные балки 135x195 мм;
- опорные прогоны;
- мауэрлаты.

Силовой каркас:

- силовой каркас наружных стен из сухой строганной доски хвойных пород камерной сушки 45x195 мм;
- силовой каркас элементов пола из сухой строганной доски хвойных пород камерной сушки 45x195 мм;
- силовой каркас крыши из сухой строганной доски хвойных пород камерной сушки 45x195 мм;
- силовой каркас чердачного перекрытия из сухой строганной доски хвойных пород камерной сушки 45x195 мм;
- силовой каркас внутренних стен из сухой строганной доски хвойных пород камерной сушки 45x145 мм.

Силовой каркас:

- силовой каркас наружных стен из сухой строганной доски хвойных пород камерной сушки 45x195 мм;
- силовой каркас элементов пола из сухой строганной доски хвойных пород камерной сушки 45x195 мм;
- силовой каркас крыши из сухой строганной доски хвойных пород камерной сушки 45x195 мм;
- силовой каркас чердачного перекрытия из сухой строганной доски хвойных пород камерной сушки 45x195 мм;
- силовой каркас внутренних стен из сухой строганной доски хвойных пород камерной сушки 45x145 мм.

Силовой каркас:

- силовой каркас наружных стен из сухой строганной доски хвойных пород камерной сушки 45x195 мм;
- силовой каркас элементов пола из сухой строганной доски хвойных пород камерной сушки 45x195 мм;
- силовой каркас крыши из сухой строганной доски хвойных пород камерной сушки 45x195 мм;
- силовой каркас чердачного перекрытия из сухой строганной доски хвойных пород камерной сушки 45x195 мм;
- силовой каркас внутренних стен из сухой строганной доски хвойных пород камерной сушки 45x145 мм.

Наружная отделка:

- гидро-ветрозащита Tyvek Soft;
- контрбрус 45x45 мм;
- фасадная доска 20x145 мм окрашенная;
- сетка от грызунов оцинкованная.

Наружная отделка:

- гидро-ветрозащита Tyvek Soft;
- контрбрус 45x45 мм;
- фасадная доска 20x145 мм окрашенная;
- сетка от грызунов оцинкованная.

Окна ПВХ, дверь:

- окна ПВХ,
- профиль ULTRA 70 мм белый, двухкамерный стеклопакет 4-14-4-12-4;
- входная дверь металлическая временная.

Окна ПВХ, дверь:

- окна ПВХ,
- профиль ULTRA 70 мм белый, двухкамерный стеклопакет 4-14-4-12-4;
- входная дверь металлическая временная.

Кровельная конструкция:

- гидрозащита Brontek D;
- контрбрус 45x45 мм;
- обрешетка 25x100 мм сухая не строганная;
- кровельное покрытие клипфальц Grand Line;
- комплект водосточной системы Grand Line;
- доска для свесов кровли 20x95 мм сухая строганная и окрашенная.

Кровельная конструкция:

- гидрозащита Brontek D;
- контрбрус 45x45 мм;
- обрешетка 25x100 мм сухая не строганная;
- кровельное покрытие клипфальц Grand Line;
- комплект водосточной системы Grand Line;
- доска для свесов кровли 20x95 мм сухая строганная и окрашенная.

Утепление дома:

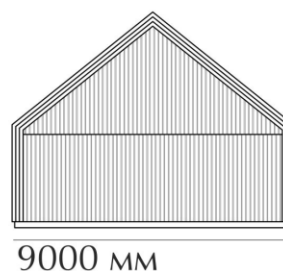
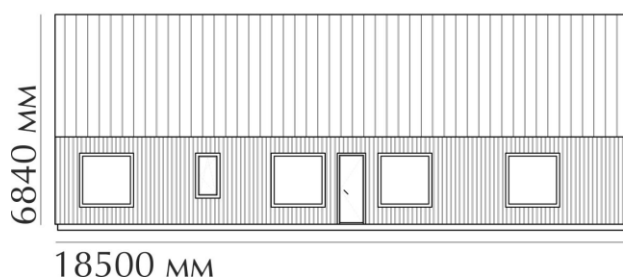
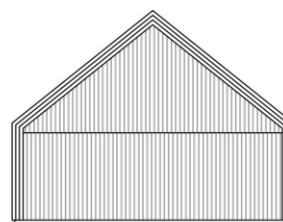
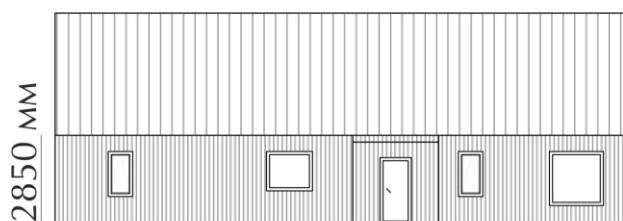
- теплоизоляция пола Paroc Extra 200 мм;
- теплоизоляция наружных стен Paroc Extra 200 мм;
- теплоизоляция чердачного перекрытия Paroc Extra 200 мм;
- пароизоляция Ondutiss;
- шумоизоляция внутренних стен АкустикНАУФ 150 мм;
- пароизоляция Brontek B.

Напольное покрытие:

- фанера ФСФ 18 мм.

Чердачное перекрытие:

- доска сухая 25x100 мм.



Точная стоимость домокомплекта рассчитывается после согласования технического задания.

В стоимость домокомплекта не входит: фундамент, доставка, монтаж, элементы системы вентиляции, электроснабжения, водоснабжения, водоотведения, внутренняя отделка, отделка цоколя и межкомнатные двери.

SKOBEX Technologies - новое качество каркасных домов.