



Просторный современный дом в стиле барн. Планировочное решение проработано с учётом всех современных требований. В доме располагаются 3 спальни, большая гостиная с панорамными окнами, гардеробная, кухня, 2 с/у, прихожая и техническое помещение. Стильный дом с комфортной планировкой, который непременно станет украшением любого загородного участка.

## Почему строят со **SKOBEX**?



Максимальная скорость



Заводское качество



Стабильный бюджет



Готовые проектные решения



Всесезонность работ



Разные типы зданий



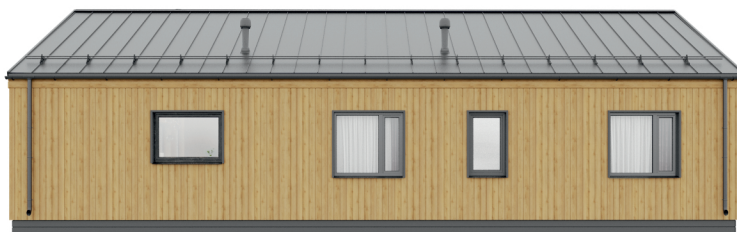
**SKOBEX**  
TECHNOLOGIES



+7 (8112) 23-02-10, +7 (911) 075-00-47  
Псков, Литейная 9  
sales@skobex.ru

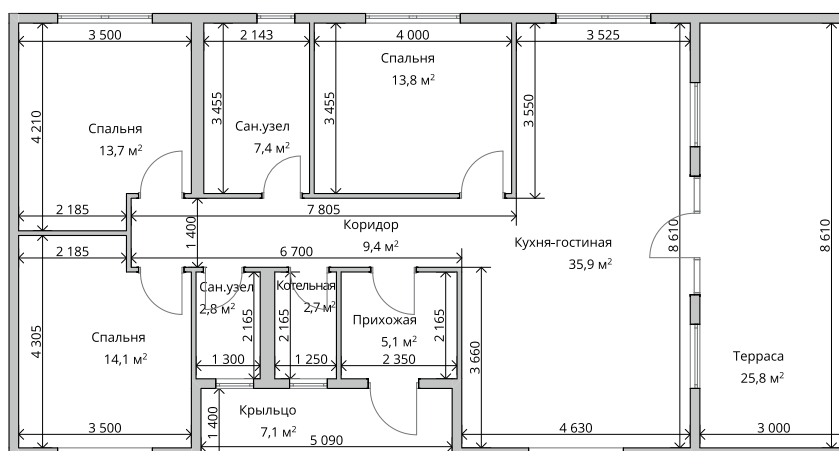
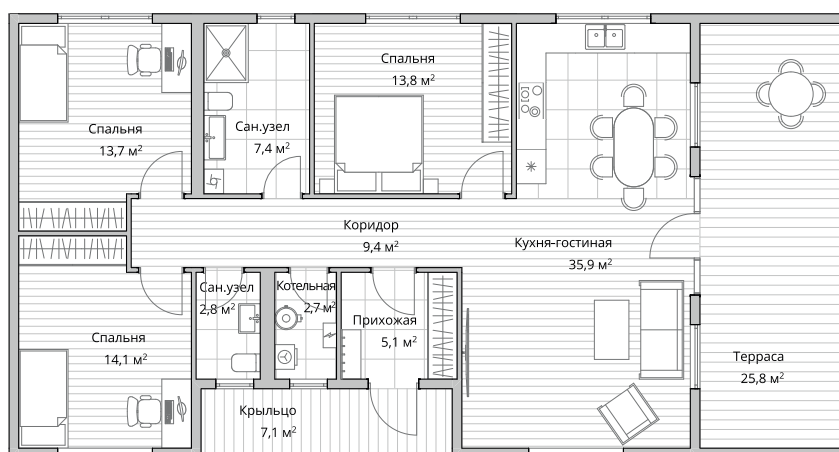
домокомплект

# Ника



- Полезная площадь - 137,8 м<sup>2</sup>
- Площадь застройки - 139,7 м<sup>2</sup>

- Внешние габариты (ШхДхВ) - 17,0 x 9,0 x 5,4 м
- Высота потолков - 2,9 / 5,2 м



**SKOBEX**  
TECHNOLOGIES



+7 (8112) 23-02-10, +7 (911) 075-00-47  
Псков, Литейная 9  
sales@skobex.ru

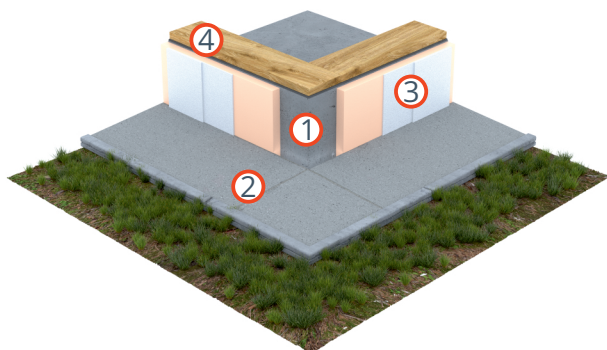


## Состав домокомплекта

### Проектная документация

- техническое задание на проект фундамента или типовой проект фундамента;
- инструкция по сборке домокомплекта;
- проект внутреннего водоснабжения и водоотведения;
- проект отопления, вентиляции и кондиционирования;
- проект электроснабжения.

### Фундамент



- ① ПЛИТА  
ж/б плита армированная с обратными рёбрами
- ② ОТМОСТКА  
отмостка из гранитной крошки / брусчатки
- ③ ОТДЕЛКА ЦОКОЛЯ  
пенополистирол 50 мм, цементная гидроизоляция, аквапанель, декоративная отделка
- ④ ОПОРНАЯ ДОСКА  
сухая строганная, антисептированная доска 45x145/195 мм

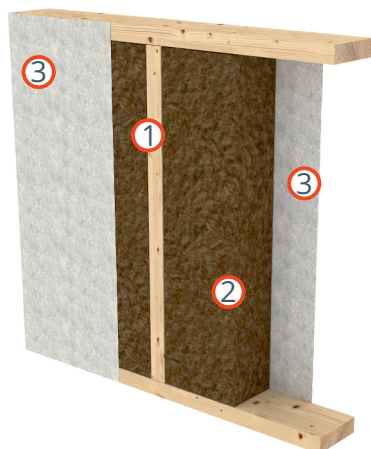
\* Возможны другие варианты фундамента

### Элемент наружной стены



- ① КАРКАС  
сухая строганная доска 45x195 мм
- ② ВЕТРО-ВЛАГОЗАЩИТНАЯ МЕМБРАНА  
плотность  $\geq 60$  г/м<sup>2</sup>, паропроницаемость  $\geq 760$  г/(м<sup>2</sup>·24ч)
- ③ ТЕПЛОИЗОЛЯЦИЯ  
базальтовая вата — плотность  $\geq 30$  кг/м<sup>3</sup>, толщина - 200 мм
- ④ ПАРОИЗОЛЯЦИОННАЯ ПЛЕНКА  
плотность  $\geq 200$  г/м<sup>2</sup>, паропроницаемость  $\geq 3$  г/(м<sup>2</sup>·24ч)
- ⑤ КОНТРБРУС  
сухой строганный брус 45x45 мм
- ⑥ ОБРЕШЕТКА  
сухая строганная доска 20x40 мм
- ⑦ ФАСАДНАЯ ДОСКА  
окрашенная сухая строганная доска с четвертью 20x145мм

### Элемент внутренних стен



- ① КАРКАС  
сухая строганная доска 45x145/95 мм
- ② ШУМОИЗОЛЯЦИЯ  
базальтовая вата — плотность  $\geq 15$  г/м<sup>3</sup>,  
толщина - 100/150 мм
- ③ ПАРОИЗОЛЯЦИОННАЯ МЕМБРАНА  
плотность  $\geq 60$  г/м<sup>2</sup>

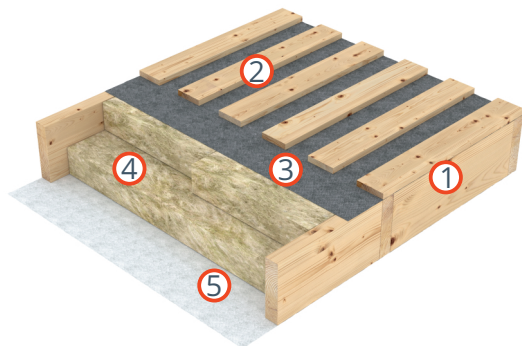


**SKOBEX**  
TECHNOLOGIES



+7 (8112) 23-02-10, +7 (911) 075-00-47  
Псков, Литейная 9  
sales@skobex.ru

## Элементы чердачного перекрытия



### ① КАРКАС

сухая строганная доска 45х195 мм

### ② ОБРЕШЕТКА

сухая доска 25х100/125 мм

### ③ ВЕТРО-ВЛАГОЗАЩИТНАЯ МЕМБРАНА

плотность  $\geq 60$  г/м<sup>2</sup>, паропроницаемость  $\geq 760$  г/(м<sup>2</sup>·24ч)

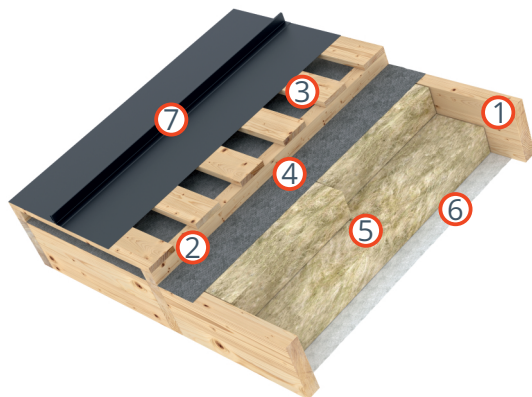
### ④ ТЕПЛОИЗОЛЯЦИЯ

базальтовая вата — плотность  $\geq 30$  кг/м<sup>3</sup>, толщина - 200 мм

### ⑤ ПАРОИЗОЛЯЦИОННАЯ ПЛЕНКА

плотность  $\geq 200$  г/м<sup>2</sup>, паропроницаемость  $\leq 3$  г/(м<sup>2</sup>·24ч)

## Элементы кровли



### ① КАРКАС

сухая строганная доска 45х195 мм

### ② КОНТРБРУС

сухой строганный брус 45х45 мм

### ③ ОБРЕШЕТКА

сухая доска 25х100/125 мм

### ④ ВЕТРО-ВЛАГОЗАЩИТНАЯ МЕМБРАНА

плотность  $\geq 60$  г/м<sup>2</sup>, паропроницаемость  $\geq 760$  г/(м<sup>2</sup>·24ч)

### ⑤ ТЕПЛОИЗОЛЯЦИЯ

базальтовая вата — плотность  $\geq 30$  кг/м<sup>3</sup>, толщина - 200 мм

### ⑥ ПАРОИЗОЛЯЦИОННАЯ ПЛЕНКА

плотность  $\geq 200$  г/м<sup>2</sup>, паропроницаемость  $\geq 3$  г/(м<sup>2</sup>·24ч)

### ⑦ КЛИКФАЛЬЦ

толщина - 0,5 мм

## Прочие элементы

- водосточная система премиум класса;
- снегозадержатели премиум класса;
- кровельные дефлекторы премиум класса;
- капельники оконные, цокольные;
- вентиляционные решетки для фасада;
- окна ПВХ - профиль ULTRA 70 мм, двухкамерный стеклопакет 4-14-4-12-4;
- входная дверь металлическая временная.

По согласованию с заказчиком возможна замена материалов.

Актуальность применяемых материалов уточнить у менеджера.



**SKOBEX**  
TECHNOLOGIES



+7 (8112) 23-02-10, +7 (911) 075-00-47

Псков, Литейная 9

sales@skobex.ru