

домокомплект

# Мария



Небольшая баня в современном стиле - отличное дополнение к вашему загородному участку. Внутреннее пространство постройки разделено на три функциональных помещения: парную, моечную и зону отдыха. Баня станет любимым местом досуга для вашей семьи и гостей, а терраса - лучшим местом для любования природой и отдыха от городской суеты.

## Почему строят со SKOVEX?



Максимальная скорость



Заводское качество



Стабильный бюджет



Готовые проектные решения



Всесезонность работ



Разные типы зданий



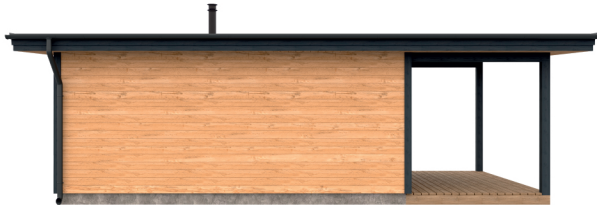
**SKOVEX**  
TECHNOLOGIES



+7 (8112) 23-02-10, +7 (911) 075-00-47  
Псков, Литейная 9  
sales@skobex.ru

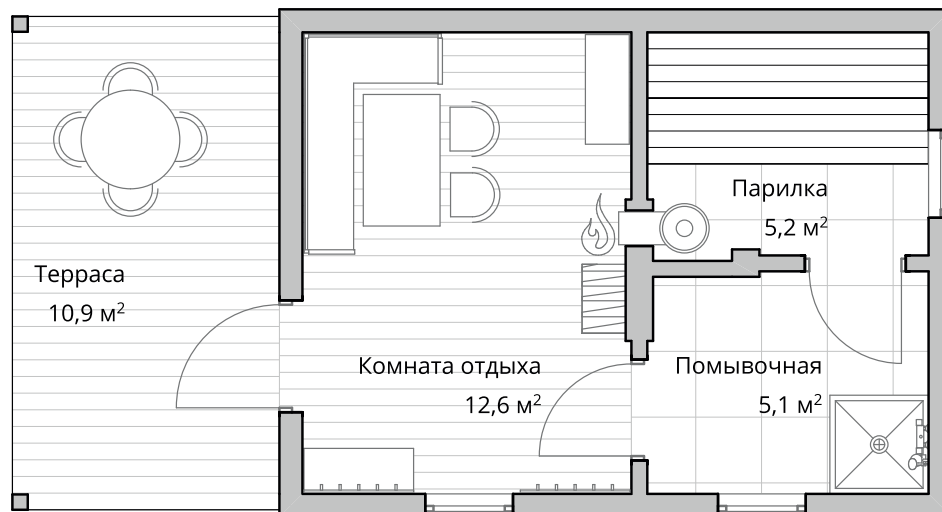
домокомплект

# Мария



- Полезная площадь - 33,8м<sup>2</sup>
- Площадь застройки - 39,3 м<sup>2</sup>

- Внешние габариты (ШхДхВ) - 4,5 x 8,5 x 3,2 м
- Высота потолков - 2,5-2,7 м



**SKOBEX**  
TECHNOLOGIES



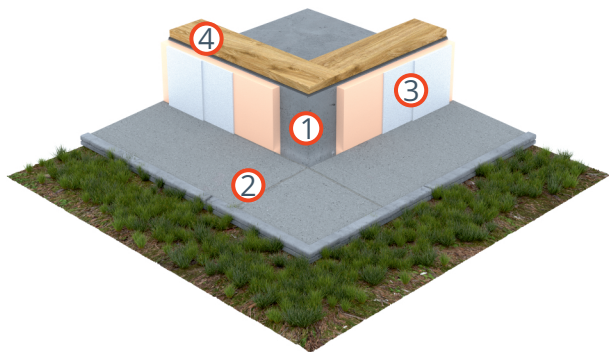
+7 (8112) 23-02-10, +7 (911) 075-00-47  
Псков, Литейная 9  
sales@skobex.ru

## Состав домокомплекта

### Проектная документация

- техническое задание на проект фундамента или типовой проект фундамента;
- инструкция по сборке домокомплекта;
- проект внутреннего водоснабжения и водоотведения;
- проект отопления, вентиляции и кондиционирования;
- проект электроснабжения.

### Фундамент



① ПЛИТА

ж/б плита армированная с обратными рёбрами

② ОТМОСТКА

отмостка из гранитной крошки / брусчатки

③ ОТДЕЛКА ЦОКОЛЯ

пенополистирол 50 мм, цементная гидроизоляция, аквапанель, декоративная отделка

④ ОПОРНАЯ ДОСКА

сухая строганная, антисептированная доска 45x145/195 мм

\* Возможны другие варианты фундамента

### Элементы наружных стен



① КАРКАС

сухая строганная доска 45x145 мм

② ВЕТРО-ВЛАГОЗАЩИТНАЯ МЕМБРАНА

плотность  $\geq 60 \text{ г/м}^2$ , паропроницаемость  $\geq 760 \text{ г/(м}^2 \cdot 24\text{ч)}$

③ ТЕПЛОИЗОЛЯЦИЯ

базальтовая вата — плотность  $\geq 30 \text{ кг/м}^3$ , толщина - 150 мм

④ ПАРОИЗОЛЯЦИОННАЯ ПЛЕНКА

плотность  $\geq 200 \text{ г/м}^2$ , паропроницаемость  $\geq 3 \text{ г/(м}^2 \cdot 24\text{ч)}$

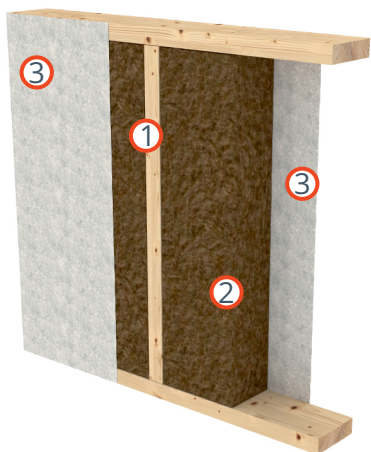
⑤ КОНТРБРУС

сухой строганный брус 45x45 мм

⑥ ИМИТАЦИЯ БРУСА

окрашенная сухая строганная доска 20x135мм

### Элемент внутренних стен



① КАРКАС

сухая строганная доска 45x95 мм

② ШУМОИЗОЛЯЦИЯ

базальтовая вата — плотность  $\geq 15 \text{ г/м}^3$ ,  
толщина - 100 мм

③ ПАРОИЗОЛЯЦИОННАЯ МЕМБРАНА

плотность  $\geq 60 \text{ г/м}^2$



**SKOBEX**  
TECHNOLOGIES



+7 (8112) 23-02-10, +7 (911) 075-00-47

Псков, Литейная 9

sales@skobex.ru



① КАРКАС

сухая строганная доска 45х195 мм

② УКЛОНООБРАЗУЮЩИЙ КОНТРБРУС

сухой строганный брус 45х45 мм

③ СПЛОШНАЯ ОДНОСЛОЙНАЯ ОБРЕШЁТКА

ОСП 22 мм

④ ВЕТРО-ВЛАГОЗАЩИТНАЯ МЕМБРАНА

плотность  $\geq 60 \text{ г/м}^2$ , паропроницаемость  $\geq 760 \text{ г/(м}^2 \cdot 24\text{ч)}$

⑤ ТЕПЛОИЗОЛЯЦИЯ

базальтовая вата — плотность  $\geq 30 \text{ кг/м}^3$ , толщина - 200 мм

⑥ ПАРОИЗОЛЯЦИОННАЯ ПЛЕНКА

плотность  $\geq 200 \text{ г/м}^2$ , паропроницаемость  $\leq 3 \text{ г/(м}^2 \cdot 24\text{ч)}$

⑦ ПРАЙМЕР

эмульсия нефтяного битума

⑧ ПОКРЫТИЕ

рулонный кровельный битумно-полимерный материал

Прочие элементы

- водосточная система премиум класса;
- кровельные дефлекторы премиум класса;
- капельники оконные;
- вентиляционные решетки для фасада;
- окна ПВХ - профиль ULTRA 70 мм, двухкамерный стеклопакет 4-14-4-12-4;
- входная дверь металлическая временная.

По согласованию с заказчиком возможна замена материалов.

Актуальность применяемых материалов уточнить у менеджера.



**SKOBEX**  
TECHNOLOGIES



+7 (8112) 23-02-10, +7 (911) 075-00-47

Псков, Литейная 9

sales@skobex.ru