



Современный дом, рассчитанный на проживание семьи из 3-х человек. На площади 66 с небольшим квадратных метров располагаются 2 спальни, санузел, просторная гостиная, объединенная с кухней и прихожая.

Проект «Хельга» - полноценный дом для постоянного проживания круглый год, а также идеальная дача для тех, кто ценит красоту и комфорт в загородной жизни.



Готовый продуманный  
проект



Современная **стильная**  
архитектура



**Точная смета**  
строительства



Заводское **качество**  
и **точность**



Быстрые сроки изготовления  
**в любое время года**



**Простая** и оперативная  
сборка



**Надежность** и долговечность  
конструкций.



Комфортное и  
**энергоэффективное здание**



## Типовые комплекты

### Каркас

Каркас дома без утепления и наружной отделки

### Холодные стены

Каркас дома без утепления с наружной отделкой. Остальные работы можно отложить на любой срок.

### Теплые стены

Каркас дома с наружной отделкой и утеплением. Следующий этап — внутренняя отделка дома.

#### Проектная документация

- техническое задание на проект фундамента;
- проект внутреннего водоснабжения и водоотведения;
- проект электроснабжения;
- проект отопления;
- проект вентиляции;
- инструкция по сборке.

#### Проектная документация

- техническое задание на проект фундамента;
- проект внутреннего водоснабжения и водоотведения;
- проект электроснабжения;
- проект отопления;
- проект вентиляции;
- инструкция по сборке.

#### Проектная документация

- техническое задание на проект фундамента;
- проект внутреннего водоснабжения и водоотведения;
- проект электроснабжения;
- проект отопления;
- проект вентиляции;
- инструкция по сборке.

#### Обвязка:

- антисептированные балки 135x195 мм;
- опорные прогоны;
- мауэрлаты.

#### Обвязка:

- антисептированные балки 135x195 мм;
- опорные прогоны;
- мауэрлаты.

#### Обвязка:

- антисептированные балки 135x195 мм;
- опорные прогоны;
- мауэрлаты.

#### Силовой каркас:

- силовой каркас наружных стен из сухой строганной доски хвойных пород камерной сушки 45x195 мм;
- силовой каркас элементов пола из сухой строганной доски хвойных пород камерной сушки 45x195 мм;
- силовой каркас крыши из сухой строганной доски хвойных пород камерной сушки 45x195 мм;
- силовой каркас чердачного перекрытия из сухой строганной доски хвойных пород камерной сушки 45x195 мм;
- силовой каркас внутренних стен из сухой строганной доски хвойных пород камерной сушки 45x145 мм.

#### Силовой каркас:

- силовой каркас наружных стен из сухой строганной доски хвойных пород камерной сушки 45x195 мм;
- силовой каркас элементов пола из сухой строганной доски хвойных пород камерной сушки 45x195 мм;
- силовой каркас крыши из сухой строганной доски хвойных пород камерной сушки 45x195 мм;
- силовой каркас чердачного перекрытия из сухой строганной доски хвойных пород камерной сушки 45x195 мм;
- силовой каркас внутренних стен из сухой строганной доски хвойных пород камерной сушки 45x145 мм.

#### Силовой каркас:

- силовой каркас наружных стен из сухой строганной доски хвойных пород камерной сушки 45x195 мм;
- силовой каркас элементов пола из сухой строганной доски хвойных пород камерной сушки 45x195 мм;
- силовой каркас крыши из сухой строганной доски хвойных пород камерной сушки 45x195 мм;
- силовой каркас чердачного перекрытия из сухой строганной доски хвойных пород камерной сушки 45x195 мм;
- силовой каркас внутренних стен из сухой строганной доски хвойных пород камерной сушки 45x145 мм.

#### Наружная отделка:

- гидро-ветрозащита Tyvek Soft;
- контрбрус 45x45 мм;
- фасадная доска 20x145 мм окрашенная;
- сетка от грызунов оцинкованная.

#### Наружная отделка:

- гидро-ветрозащита Tyvek Soft;
- контрбрус 45x45 мм;
- фасадная доска 20x145 мм окрашенная;
- сетка от грызунов оцинкованная.

#### Окна ПВХ, дверь:

- окна ПВХ,
- профиль ULTRA 70 мм белый, двухкамерный стеклопакет 4-14-4-12-4;
- входная дверь металлическая временная.

#### Окна ПВХ, дверь:

- окна ПВХ,
- профиль ULTRA 70 мм белый, двухкамерный стеклопакет 4-14-4-12-4;
- входная дверь металлическая временная.

#### Кровельная конструкция:

- гидрозащита Brontek D;
- контрбрус 45x45 мм;
- обрешетка 25x100 мм сухая не строганная;
- кровельное покрытие клипфальц Grand Line;
- комплект водосточной системы Grand Line;
- доска для свесов кровли 20x95 мм сухая строганная и окрашенная.

#### Кровельная конструкция:

- гидрозащита Brontek D;
- контрбрус 45x45 мм;
- обрешетка 25x100 мм сухая не строганная;
- кровельное покрытие клипфальц Grand Line;
- комплект водосточной системы Grand Line;
- доска для свесов кровли 20x95 мм сухая строганная и окрашенная.

#### Утепление дома:

- теплоизоляция пола Paroc Extra 200 мм;
- теплоизоляция наружных стен Paroc Extra 200 мм;
- теплоизоляция чердачного перекрытия Paroc Extra 200 мм;
- пароизоляция Ondutiss;
- шумоизоляция внутренних стен АкустикНАУФ 150 мм;
- пароизоляция Brontek B.

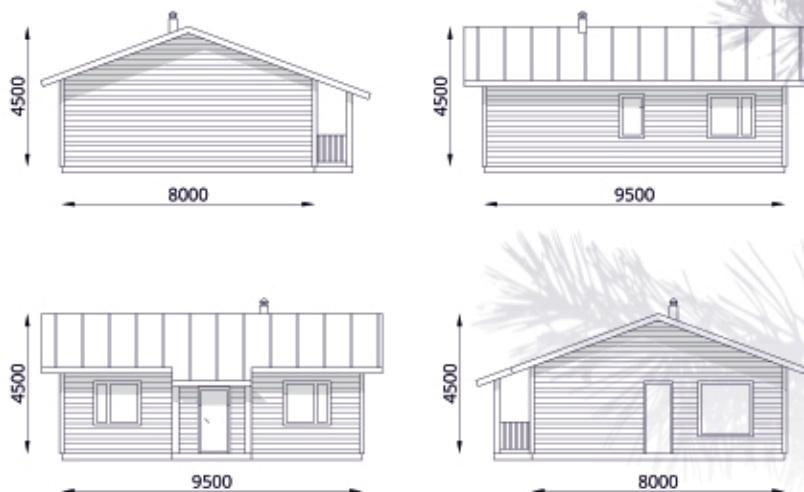
#### Напольное покрытие:

- фанера ФСФ 18 мм.

#### Чердачное перекрытие:

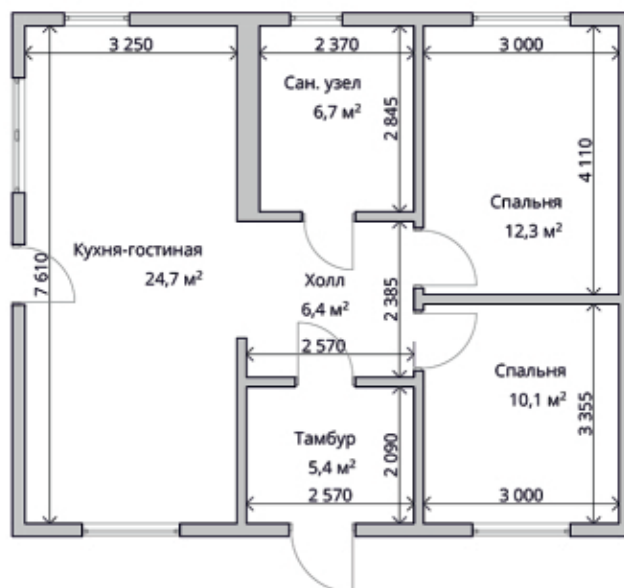
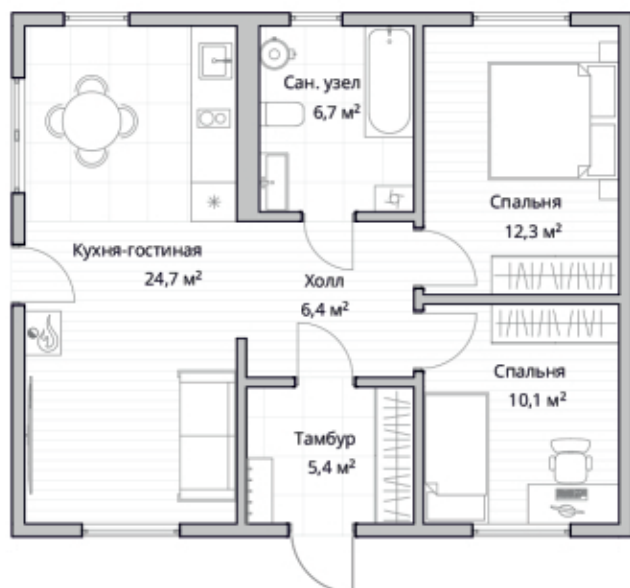
- доска сухая 25x100 мм.





### Экспликация помещений

№ пом.	Наименование	Пл, м <sup>2</sup>
1	Прихожая	5,37
2	Коридор	6,47
3	Гостиная	24,73
4	Сан. узел	7,31
5	Спальня №1	10,06
6	Спальня №2	12,33
Общая площадь:		66,27



Точная стоимость домокомплекта рассчитывается после согласования технического задания.

В стоимость домокомплекта не входит: фундамент, доставка, монтаж, элементы системы вентиляции, электроснабжения, водоснабжения, водоотведения, внутренняя отделка, отделка цоколя и межкомнатные двери.

SKOBEX Technologies - новое качество каркасных домов.