

ДОМОКОМПЛЕКТ

Кассандра



Особенностью этого дома является кухня-гостиная со вторым светом и видовыми окнами, выходящими на террасу. Также в доме расположены две спальни, два санузла, кабинет, гардеробная, кладовая и котельная. Внутреннее пространство дома организовано так, чтобы обеспечить комфортное проживание.

Почему строят со SKOBEX?



Максимальная скорость



Заводское качество



Стабильный бюджет



Готовые проектные решения



Всесезонность работ



Разные типы зданий



SKOBEX
TECHNOLOGIES



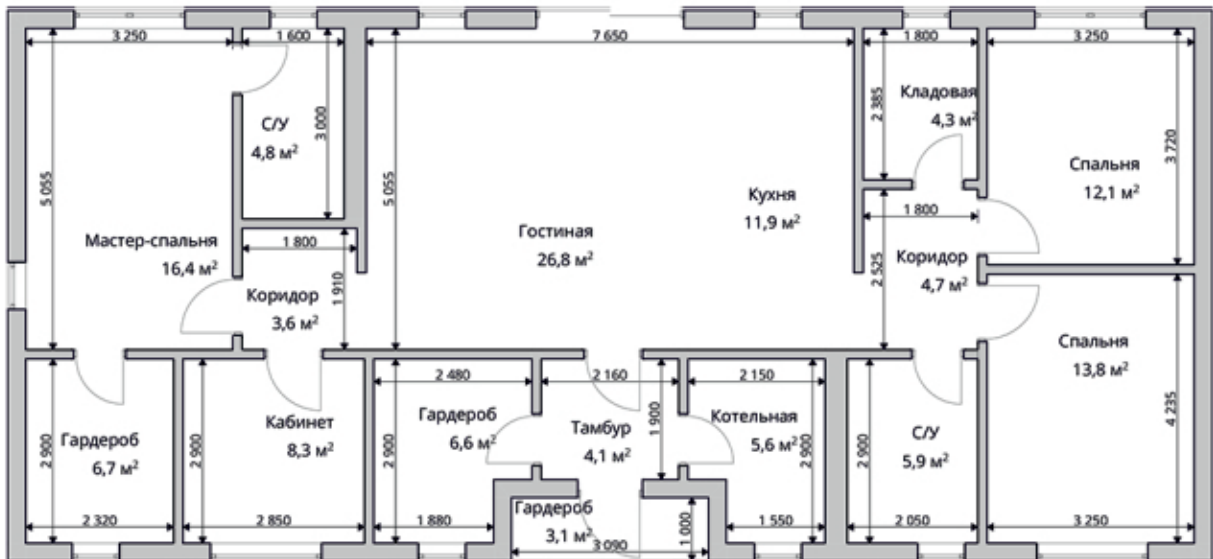
+7 (8112) 23-02-10, +7 (911) 075-00-47
Псков, Литейная 9
sales@skobex.ru

Кассандра



- Полезная площадь - 138,7 м²
- Площадь застройки - 163,6 м²

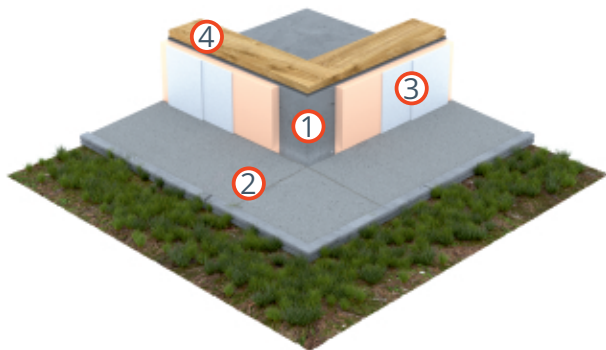
- Внешние габариты (ВхШхД) - 18,9 x 8,7 x 5,1 м
- Высота потолков - 2,9 м



Проектная документация

- техническое задание на проект фундамента или типовой проект;
- инструкция по сборке домокомплекта;
- проект внутреннего водоснабжения и водоотведения;
- проект отопления, вентиляции и кондиционирования;
- проект электроснабжения.

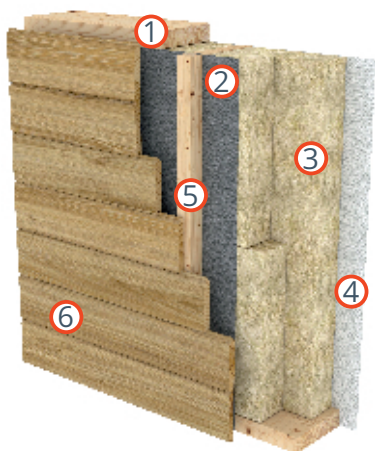
Фундамент



- ① ПЛИТА
ж/б плита армированная с обратными рёбрами
- ② ОТМОСТКА
отмостка из гранитной крошки / брусчадки
- ③ ОТДЕЛКА ЦОКОЛЯ
пенополистирол 50 мм, цементная гидроизоляция, аквапанель, декоративная отделка
- ④ ОПОРНАЯ ДОСКА
сухая строганная доска 45x145/195 мм

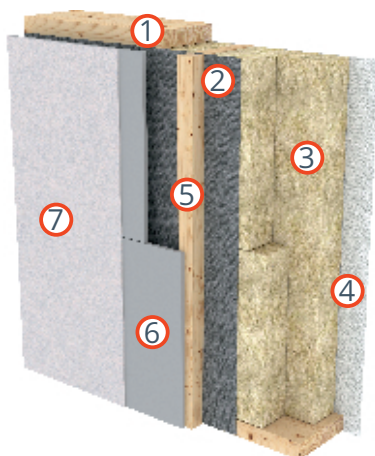
* Возможны другие варианты фундамента

Элементы наружных стен



- ① КАРКАС
сухая строганная доска 45x195 мм
- ② ВЕТРО-ВЛАГОЗАЩИТНАЯ МЕМБРАНА
плотность ≥ 60 г/м², паропроницаемость ≥ 760 г/(м²·24ч)
- ③ ТЕПЛОИЗОЛЯЦИЯ
базальтовая вата —плотность ≥ 30 кг/м³, толщина - 200 мм
- ④ ПАРОИЗОЛЯЦИОННАЯ ПЛЕНКА
плотность ≥ 200 г/м², паропроницаемость ≥ 3 г/(м²·24ч)
- ⑤ КОНТРБРУС
сухой строганный брусочек 45x45 мм
- ⑥ ИМИТАЦИЯ БРУСА
окрашенная сухая строганная доска 20x135мм

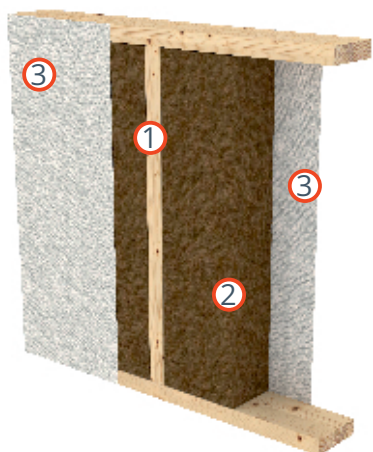
Элемент наружной стены со штукатурным фасадом



- ① КАРКАС
сухая строганная доска 45x195 мм
- ② ВЕТРО-ВЛАГОЗАЩИТНАЯ МЕМБРАНА
плотность ≥ 60 г/м², паропроницаемость ≥ 760 г/(м²·24ч)
- ③ ТЕПЛОИЗОЛЯЦИЯ
базальтовая вата —плотность ≥ 30 кг/м³, толщина - 200 мм
- ④ ПАРОИЗОЛЯЦИОННАЯ ПЛЕНКА
плотность ≥ 200 г/м², паропроницаемость ≥ 3 г/(м²·24ч)
- ⑤ КОНТРБРУС
сухой строганный брусочек 45x45 мм
- ⑥ АКВАПАНЕЛЬ
толщина - 12,5 мм
- ⑦ ФАСАДНАЯ ШТУКАТУРКА
толщина штукатурного слоя - 1,5-5 мм

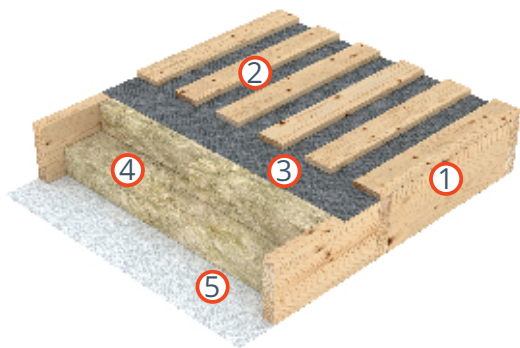


Элементы внутренних стен



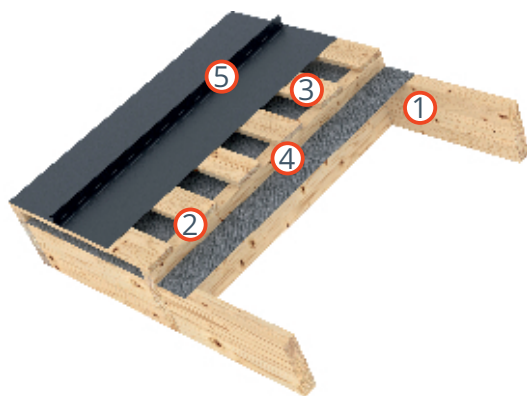
- ① КАРКАС
сухая строганная доска 45x145/95 мм
- ② ШУМОИЗОЛЯЦИЯ
базальтовая вата — плотность ≥ 15 г/м³,
толщина - 100/150 мм
- ③ ПАРОИЗОЛЯЦИОННАЯ МЕМБРАНА
плотность ≥ 60 г/м²

Элементы чердачного перекрытия



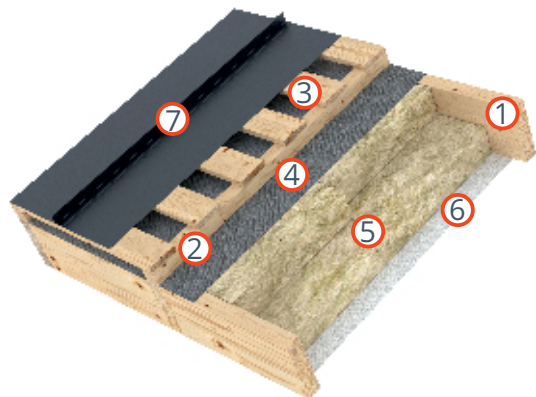
- ① КАРКАС
сухая строганная доска 45x195 мм
- ② ОБРЕШЕТКА
сухая доска 25x100/125 мм
- ③ ВЕТРО-ВЛАГОЗАЩИТНАЯ МЕМБРАНА
плотность ≥ 60 г/м², паропроницаемость ≥ 760 г/(м²·24ч)
- ④ ТЕПЛОИЗОЛЯЦИЯ
базальтовая вата — плотность ≥ 30 кг/м³, толщина - 200 мм
- ⑤ ПАРОИЗОЛЯЦИОННАЯ ПЛЕНКА
плотность ≥ 200 г/м², паропроницаемость ≤ 3 г/(м²·24ч)

Элементы холодной кровли



- ① КАРКАС
сухая строганная доска 45x195 мм
- ② КОНТРБРУС
сухой строганный брусок 45x45 мм
- ③ ОБРЕШЁТКА
сухая доска 25x100/125 мм
- ④ ВЕТРО-ВЛАГОЗАЩИТНАЯ МЕМБРАНА
плотность ≥ 60 г/м², паропроницаемость ≥ 760 г/(м²·24ч)
- ⑤ КЛИКФАЛЬЦ
толщина - 0,5 мм





- ① КАРКАС
сухая строганная доска 45x195 мм
- ② КОНТРБРУС
сухой строганный брусок 45x45 мм
- ③ ОБРЕШЁТКА
сухая доска 25x100/125 мм
- ④ ВЕТРО-ВЛАГОЗАЩИТНАЯ МЕМБРАНА
плотность ≥ 60 г/м², паропроницаемость ≥ 760 г/(м²·24ч)
- ⑤ ТЕПЛОИЗОЛЯЦИЯ
базальтовая вата — плотность ≥ 30 кг/м³, толщина - 200 мм
- ⑥ ПАРОИЗОЛЯЦИОННАЯ ПЛЕНКА
плотность ≥ 200 г/м², паропроницаемость ≥ 3 г/(м²·24ч)
- ⑦ КЛИКФАЛЬЦ
толщина - 0,5 мм

Прочие элементы

- водосточная система премиум класса;
- снегозадержатели премиум класса;
- кровельные дефлекторы премиум класса;
- капельники оконные;
- вентиляционные решетки для фасада;
- окна ПВХ - профиль ULTRA 70 мм белый, двухкамерный стеклопакет 4-14-4-12-4;
- входная дверь металлическая временная.

По согласованию с заказчиком возможна замена материалов.
Актуальность применяемых материалов уточнить у менеджера.

