



Компактный двухэтажный дом с деревянной отделкой фасада. В доме располагается просторная кухня-гостиная, второй этаж свободной планировки. Дом подходит для постоянного проживания.

Почему строят со **SKOBEX**?



Максимальная скорость



Заводское качество



Стабильный бюджет



Готовые проектные решения



Всесезонность работ



Разные типы зданий



SKOBEX
TECHNOLOGIES



+7 (8112) 23-02-10, +7 (911) 075-00-47
Псков, Литейная 9
sales@skobex.ru

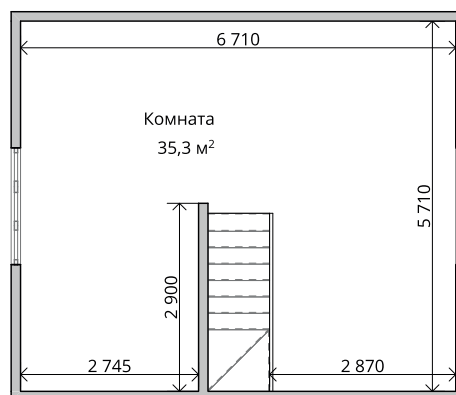
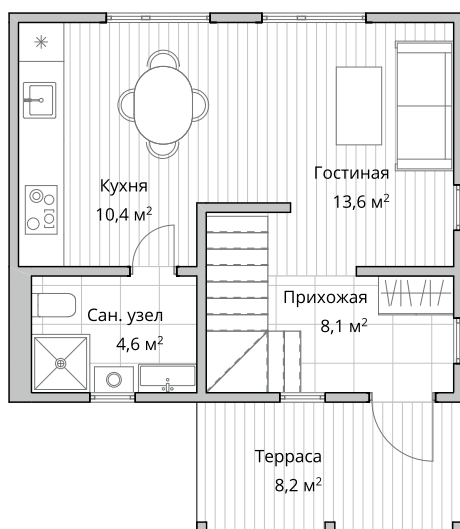
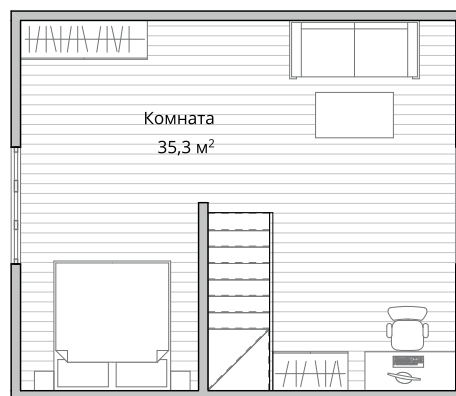
домокомплект

Герда



- Полезная площадь - 80,2 м²
- Площадь застройки - 50,2 м²

- Внешние габариты (ШхДхВ) - 7,0 x 8,0 x 5,9 м
- Высота потолков - 2,7 м



SKOBEX
TECHNOLOGIES



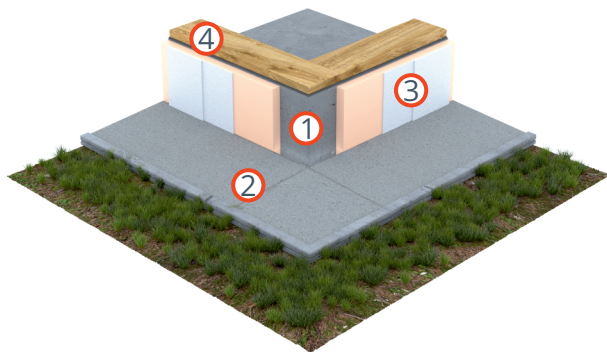
+7 (8112) 23-02-10, +7 (911) 075-00-47
Псков, Литейная 9
sales@skobex.ru

Состав домокомплекта

Проектная документация

- техническое задание на проект фундамента или типовой проект фундамента;
- инструкция по сборке домокомплекта;
- проект внутреннего водоснабжения и водоотведения;
- проект отопления, вентиляции и кондиционирования;
- проект электроснабжения.

Фундамент



① ПЛИТА

ж/б плита армированная с обратными рёбрами

② ОТМОСТКА

отмостка из гранитной крошки / брусчатки

③ ОТДЕЛКА ЦОКОЛЯ

пенополистирол 50 мм, цементная гидроизоляция, аквапанель, декоративная отделка

④ ОПОРНАЯ ДОСКА

сухая строганная, антисептированная доска 45x145/195 мм

* Возможны другие варианты фундамента

Элемент наружной стены



① КАРКАС

сухая строганная доска 45x195 мм

② ВЕТРО-ВЛАГОЗАЩИТНАЯ МЕМБРАНА

плотность $\geq 60 \text{ г/м}^2$, паропроницаемость $\geq 760 \text{ г/(м}^2 \cdot 24\text{ч)}$

③ ТЕПЛОИЗОЛЯЦИЯ

базальтовая вата — плотность $\geq 30 \text{ кг/м}^3$, толщина - 200 мм

④ ПАРОИЗОЛЯЦИОННАЯ ПЛЕНКА

плотность $\geq 200 \text{ г/м}^2$, паропроницаемость $\geq 3 \text{ г/(м}^2 \cdot 24\text{ч)}$

⑤ КОНТРБРУС

сухой строганный брус 45x45 мм

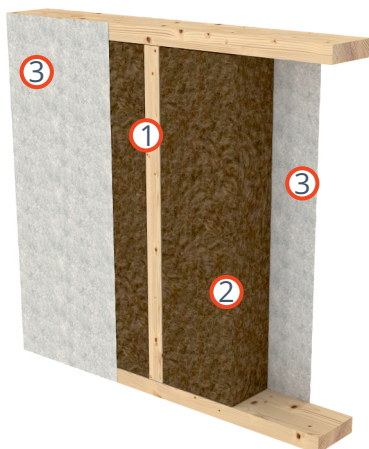
⑥ ОБРЕШЕТКА

сухая строганная доска 20x40 мм

⑦ ФАСАДНАЯ ДОСКА

окрашенная сухая строганная доска с четвертью 20x145мм

Элементы внутренних стен



① КАРКАС

сухая строганная доска 45x145/95 мм

② ШУМОИЗОЛЯЦИЯ

базальтовая вата — плотность $\geq 15 \text{ г/м}^3$,
толщина - 100/150 мм

③ ПАРОИЗОЛЯЦИОННАЯ МЕМБРАНА

плотность $\geq 60 \text{ г/м}^2$



SKOBEX
TECHNOLOGIES

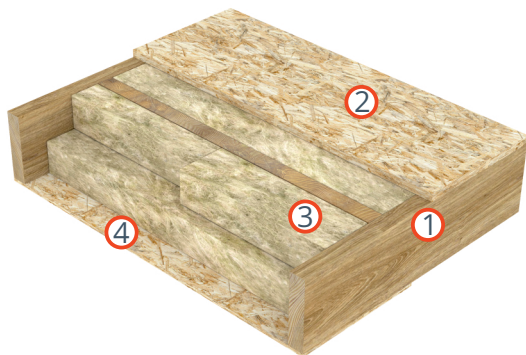


+7 (8112) 23-02-10, +7 (911) 075-00-47

Псков, Литейная 9

sales@skobex.ru

Элементы межэтажного перекрытия



① КАРКАС

сухая строганная доска 45x195 мм

② ЭЛЕМЕНТ ЧЕРНОВОГО ПОЛА

ОСП 22 мм

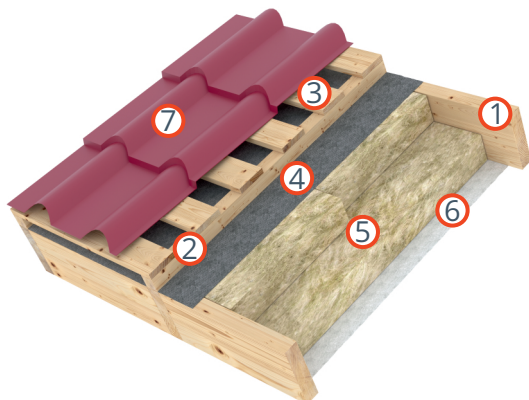
③ ШУМОИЗОЛЯЦИЯ

базальтовая вата — плотность $\geq 15 \text{ г/м}^3$, толщина - 200 мм

④ ЭЛЕМЕНТ ЧЕРНОВОГО ПОТОЛКА

ОСП 9 мм

Элементы кровли



① КАРКАС

сухая строганная доска 45x195 мм

② КОНТРБРУС

сухой строганный брус 45x45 мм

③ ОБРЕШЁТКА

сухая доска 25x100/125 мм

④ ВЕТРО-ВЛАГОЗАЩИТНАЯ МЕМБРАНА

плотность $\geq 60 \text{ г/м}^2$, паропроницаемость $\geq 760 \text{ г/(м}^2 \cdot 24 \text{ч)}$

⑤ ТЕПЛОИЗОЛЯЦИЯ

базальтовая вата — плотность $\geq 30 \text{ кг/м}^3$, толщина - 200 мм

⑥ ПАРОИЗОЛЯЦИОННАЯ ПЛЕНКА

плотность $\geq 200 \text{ г/м}^2$, паропроницаемость $\geq 3 \text{ г/(м}^2 \cdot 24 \text{ч)}$

⑦ МЕТАЛЛОЧЕРЕПИЦА

толщина - 0,7 мм

Прочие элементы

- водосточная система премиум класса;
- кровельные дефлекторы премиум класса;
- капельники оконные;
- вентиляционные решетки для фасада;
- окна ПВХ - профиль ULTRA 70 мм, двухкамерный стеклопакет 4-14-4-12-4;
- входная дверь металлическая временная.

По согласованию с заказчиком возможна замена материалов.

Актуальность применяемых материалов уточнить у менеджера.



SKOBEX
TECHNOLOGIES



+7 (8112) 23-02-10, +7 (911) 075-00-47

Псков, Литейная 9

sales@skobex.ru