



Проект «Аделина» представляет собой готовое коммерческое здание с большими возможностями для адаптации под различные нужды, такие как гостиничные номера для горнолыжных курортов, базы отдыха или гольф-клуба. Отличительной особенностью проекта являются большие панорамные окна, которые обеспечивают естественное освещение и открывают потрясающий вид на окружающую природу.

Каждый блок имеет площадь 30,1 м² и состоит из комнаты размером 17,5 м², санузла 4,4 м² и террасы 8,2 м². Вместимость каждого блока составляет 2–3 человека. Возможность комбинировать блоки позволяет создать оптимальное решение для различных целей.

## Почему строят со SKOBEX?



Максимальная скорость



Заводское качество



Стабильный бюджет



Готовые проектные решения



Всесезонность работ



Разные типы зданий



**SKOBEX**  
TECHNOLOGIES



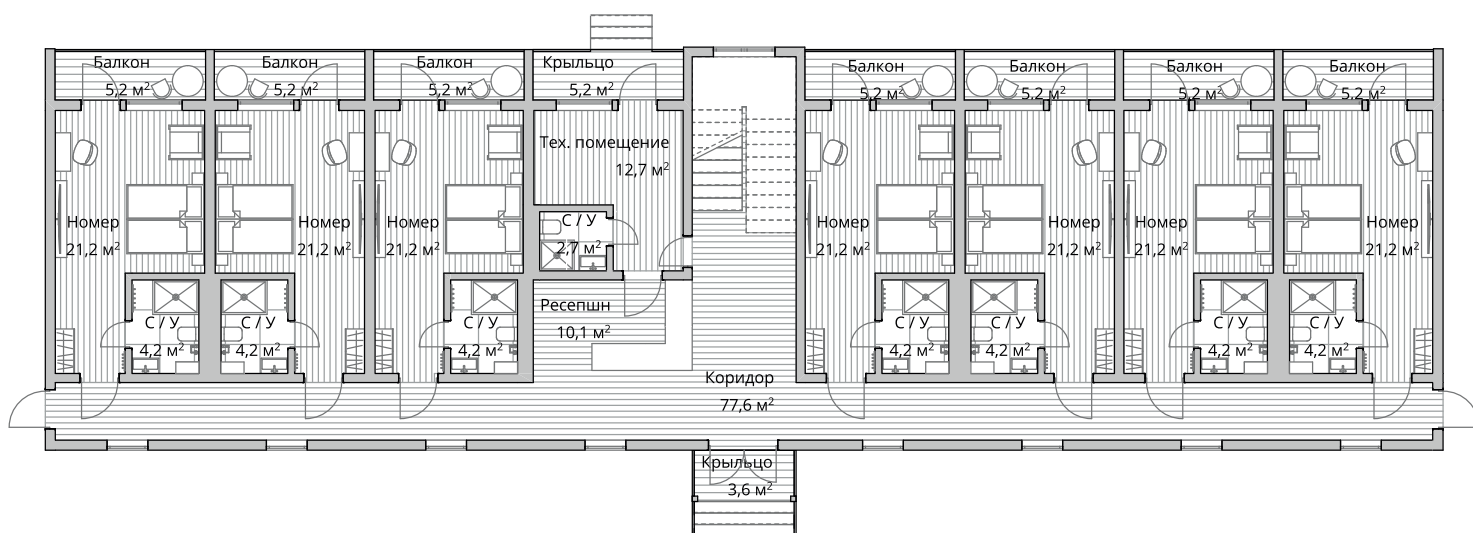
+7 (8112) 23-02-10, +7 (911) 075-00-47  
Псков, Литейная 9  
sales@skobex.ru

# Ариэль



- Полезная площадь - 632,0 м<sup>2</sup>
- Площадь застройки - 375,4 м<sup>2</sup>

- Внешние габариты (ШхДхВ) - 36,3 x 10,4 x 7,2 м
- Высота потолков - 2,6 м



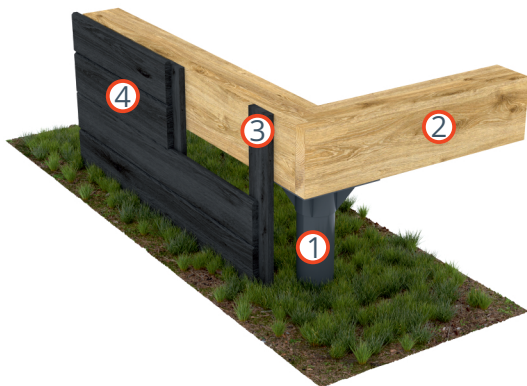


## Состав домокомплекта

### Проектная документация

- техническое задание на проект фундамента или типовой проект фундамента;
- инструкция по сборке домокомплекта;
- проект внутреннего водоснабжения и водоотведения;
- проект отопления, вентиляции и кондиционирования;
- проект электроснабжения.

### Фундамент



#### ① СВАЙНЫЙ ФУНДАМЕНТ

тип, сечение и количество свай определяется после геологических изысканий

#### ② ОБВЯЗКА

антисептированные прогоны 135(45x3)x195 мм

#### ③ ОБРЕШЁТКА

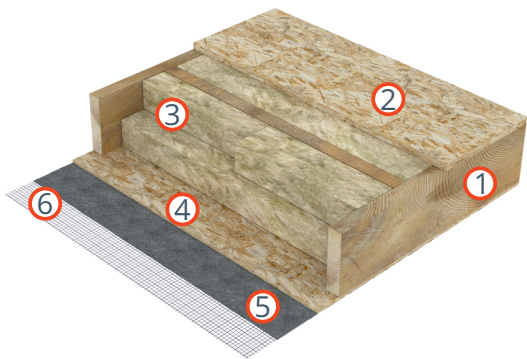
доска строганная окрашенная 20x95 мм

#### ④ ОТДЕЛКА ЦОКОЛЯ

доска строганная окрашенная 20x120 мм

\* Возможны другие варианты фундамента.

### Элементы пола



#### ① КАРКАС

сухая строганная доска 45x195 мм

#### ② ЭЛЕМЕНТ ЧЕРНОГО ПОЛА

ОСП 22 мм

#### ③ ТЕПЛОИЗОЛЯЦИЯ

базальтовая вата — плотность  $\geq 30$  кг/м<sup>3</sup>, толщина - 200 мм

#### ④ ПОДШИВНОЙ ЭЛЕМЕНТ

ОСП 9 мм

#### ⑤ ВЕТРО-ВЛАГОЗАЩИТНАЯ МЕМБРАНА

плотность  $\geq 60$  г/м<sup>2</sup>, паропроницаемость  $\geq 760$  г/(м<sup>2</sup>·24ч)

#### ⑥ ЗАЩИТА ОТ ГРЫЗУНОВ

сетка оцинкованная 10x10 мм

### Элементы наружных стен



#### ① КАРКАС

сухая строганная доска 45x195 мм

#### ② ВЕТРО-ВЛАГОЗАЩИТНАЯ МЕМБРАНА

плотность  $\geq 60$  г/м<sup>2</sup>, паропроницаемость  $\geq 760$  г/(м<sup>2</sup>·24ч)

#### ③ ТЕПЛОИЗОЛЯЦИЯ

базальтовая вата — плотность  $\geq 30$  кг/м<sup>3</sup>, толщина - 200 мм

#### ④ ПАРОИЗОЛЯЦИОННАЯ ПЛЕНКА

плотность  $\geq 200$  г/м<sup>2</sup>, паропроницаемость  $\geq 3$  г/(м<sup>2</sup>·24ч)

#### ⑤ КОНТРБРУС

сухой строганный брус 45x45 мм

#### ⑥ ИМИТАЦИЯ БРУСА

окрашенная сухая строганная доска 20x135мм



**SKOBEX**  
TECHNOLOGIES



+7 (8112) 23-02-10, +7 (911) 075-00-47

Псков, Литейная 9

sales@skobex.ru

## Элементы внутренних стен



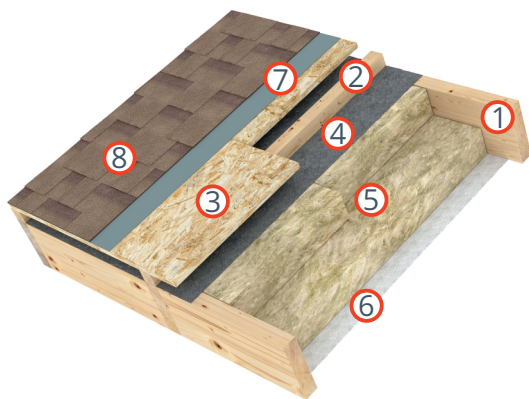
- ① КАРКАС  
сухая строганная доска 45х145/95 мм
- ② ШУМОИЗОЛЯЦИЯ  
базальтовая вата — плотность  $\geq 15 \text{ г/м}^3$ ,  
толщина - 100/150 мм
- ③ ПАРОИЗОЛЯЦИОННАЯ МЕМБРАНА  
плотность  $\geq 60 \text{ г/м}^2$

## Элементы межэтажного перекрытия



- ① КАРКАС  
сухая строганная доска 45х195 мм
- ② ЭЛЕМЕНТ ЧЕРНОГО ПОЛА  
ОСП 22 мм
- ③ ТЕПЛОИЗОЛЯЦИЯ  
базальтовая вата — плотность  $\geq 30 \text{ кг/м}^3$ , толщина - 200 мм
- ④ ЭЛЕМЕНТ ЧЕРНОГО ПОЛА  
ОСП 9 мм

## Элементы кровли



- ① КАРКАС  
сухая строганная доска 45х145 мм
- ② КОНТРБРУС  
сухой строганный брус 45х45 мм
- ③ СПЛОШНАЯ ОДНОСЛОЙНАЯ ОБРЕШЁТКА  
ОСП 18 мм
- ④ ВЕТРО-ВЛАГОЗАЩИТНАЯ МЕМБРАНА  
плотность  $\geq 60 \text{ г/м}^2$ , паропроницаемость  $\geq 760 \text{ г/(м}^2 \cdot 24 \text{ ч)}$
- ⑤ ТЕПЛОИЗОЛЯЦИЯ  
базальтовая вата — плотность  $\geq 30 \text{ кг/м}^3$ , толщина - 150 мм
- ⑥ ПАРОИЗОЛЯЦИОННАЯ ПЛЕНКА  
плотность  $\geq 200 \text{ г/м}^2$ , паропроницаемость  $\leq 3 \text{ г/(м}^2 \cdot 24 \text{ ч)}$
- ⑦ ПОДКЛАДОЧНЫЙ КОВЁР  
толщина - 0,5 мм
- ⑧ ГИБКАЯ ЧЕРЕПИЦА  
толщина 0,5 мм

## Прочие элементы

- водосточная система премиум класса;
- снегозадержатели премиум класса;
- кровельные дефлекторы премиум класса;
- капельники оконные;
- вентиляционные решетки для фасада;
- окна ПВХ - профиль ULTRA 70 мм белый, двухкамерный стеклопакет 4-14-4-12-4;
- входная дверь металлическая временная.

По согласованию с заказчиком возможна замена материалов.  
Актуальность применяемых материалов уточнить у менеджера.



**SKOBEX**  
TECHNOLOGIES



+7 (8112) 23-02-10, +7 (911) 075-00-47  
Псков, Литейная 9  
sales@skobex.ru