



Баня Элис - современный образ традиционной бани. Это место, где сочетаются традиции и комфорт, здоровье и расслабление. В отличие от традиционного строительства, установка модульной бани занимает гораздо меньше времени, баня состоит из 2 модулей, которые готовы к использованию, включая внутреннюю отделку, сантехническое оборудование, электрические сети и печь. Монтаж бани заключается в соединении двух готовых модулей, который как правило не занимает более одного дня. Внутреннее пространство бани состоит из просторной комнаты для отдыха, парилки, душевой и санузла.

Почему строят со **SKOBEX**?



Максимальная скорость



Заводское качество



Стабильный бюджет



Готовые проектные решения



Всесезонность работ



Разные типы зданий



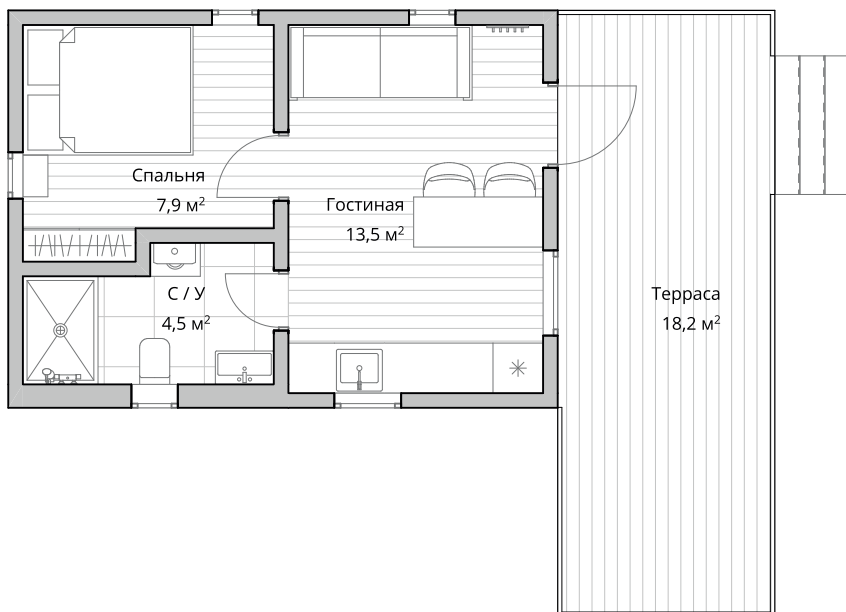
SKOBEX
TECHNOLOGIES



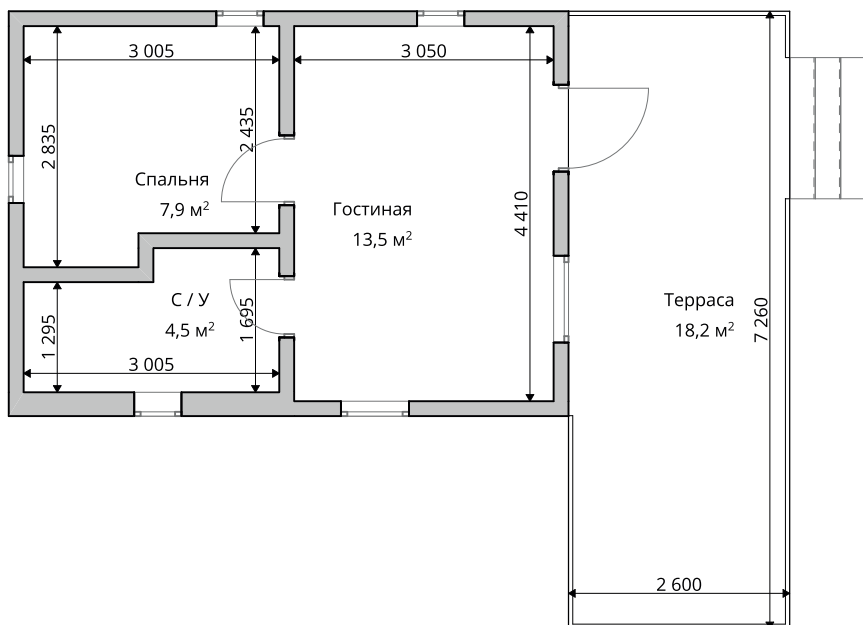
+7 (8112) 23-02-10, +7 (911) 075-00-47
Псков, Литейная 9
sales@skobex.ru

модульный дом

Алиса



- Полезная площадь - 25,9 м²
- Площадь застройки - 31,3 м²
- Внешние габариты (ШхДхВ) - 4,8 х 6,5 х 3,2 м
- Высота потолков - 2,4 м



SKOBEX
TECHNOLOGIES



+7 (8112) 23-02-10, +7 (911) 075-00-47
Псков, Литейная 9
sales@skobex.ru

Состав модульной бани:

Проектная документация

- техническое задание на проект фундамента или типовой проект фундамента;
- инструкция по сборке модульной бани;
- проект внутреннего водоснабжения и водоотведения;
- проект отопления, вентиляции и кондиционирования;
- проект электроснабжения.

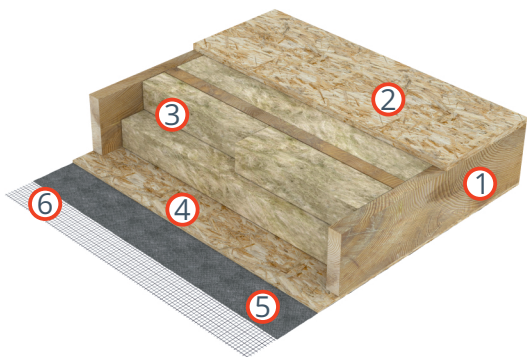
Фундамент



- ① СВАЙНЫЙ ФУНДАМЕНТ
тип, сечение и количество свай определяется после геологических изысканий
- ② ОБВЯЗКА
антисептированные прогоны 135(45x3)x145 мм
- ③ ОБРЕШЁТКА
доска строганная окрашенная 20x95 мм
- ④ ОТДЕЛКА ЦОКОЛЯ
доска строганная окрашенная 20x120 мм

* Возможны другие варианты фундамента.

Элементы пола



- ① КАРКАС
сухая строганная доска 45x145 мм
- ② ЭЛЕМЕНТ ЧЕРНОГО ПОЛА
ОСП 22 мм
- ③ ТЕПЛОИЗОЛЯЦИЯ
базальтовая вата — плотность ≥ 30 кг/м³, толщина - 200 мм
- ④ ПОДШИВНОЙ ЭЛЕМЕНТ
ОСП 9 мм
- ⑤ ВЕТРО-ВЛАГОЗАЩИТНАЯ МЕМБРАНА
плотность ≥ 60 г/м², паропроницаемость ≥ 760 г/(м²·24ч)
- ⑥ ЗАЩИТА ОТ ГРЫЗУНОВ
сетка оцинкованная 10x10 мм

Элементы наружных стен



- ① КАРКАС
сухая строганная доска 45x95 мм
- ② ВЕТРО-ВЛАГОЗАЩИТНАЯ МЕМБРАНА
плотность ≥ 60 г/м², паропроницаемость ≥ 760 г/(м²·24ч)
- ③ ТЕПЛОИЗОЛЯЦИЯ
базальтовая вата — плотность ≥ 30 кг/м³, толщина - 100 мм
- ④ ПАРОИЗОЛЯЦИОННАЯ ПЛЕНКА
плотность ≥ 200 г/м², паропроницаемость ≥ 3 г/(м²·24ч)
- ⑤ КОНТРБРУС
сухой строганный брус 45x45 мм
- ⑥ ОБРЕШЕТКА
сухая строганная доска 20x95 мм
- ⑦ ФАСАДНАЯ ДОСКА
окрашенная сухая строганная доска с четвертью 20x145мм

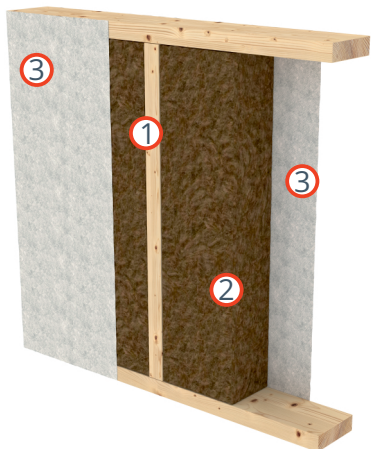


SKOBEX
TECHNOLOGIES



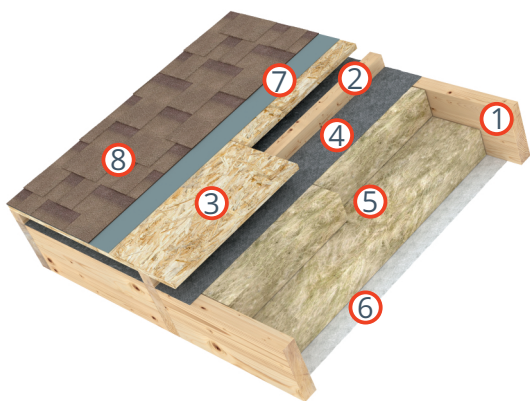
+7 (8112) 23-02-10, +7 (911) 075-00-47
Псков, Литейная 9
sales@skobex.ru

Элементы внутренних стен



- ① КАРКАС
сухая строганная доска 45х95 / 45х145 мм
- ② ШУМОИЗОЛЯЦИЯ
базальтовая вата — плотность $\geq 15 \text{ г/м}^3$,
толщина - 100 мм
- ③ ПАРОИЗОЛЯЦИОННАЯ МЕМБРАНА
плотность $\geq 60 \text{ г/м}^2$

Элементы кровли



- ① КАРКАС
сухая строганная доска 45х145 мм
- ② КОНТРБРУС
сухой строганный брусок 45х45 мм
- ③ СПЛОШНАЯ ОДНОСЛОЙНАЯ ОБРЕШЁТКА
ОСП 18 мм
- ④ ВЕТРО-ВЛАГОЗАЩИТНАЯ МЕМБРАНА
плотность $\geq 60 \text{ г/м}^2$, паропроницаемость $\geq 760 \text{ г/(м}^2 \cdot 24 \text{ч)}$
- ⑤ ТЕПЛОИЗОЛЯЦИЯ
базальтовая вата — плотность $\geq 30 \text{ кг/м}^3$, толщина - 150 мм
- ⑥ ПАРОИЗОЛЯЦИОННАЯ ПЛЕНКА
плотность $\geq 200 \text{ г/м}^2$, паропроницаемость $\leq 3 \text{ г/(м}^2 \cdot 24 \text{ч)}$
- ⑦ ПОДКЛАДОЧНЫЙ КОВЁР
толщина - 0,5 мм
- ⑧ ГИБКАЯ ЧЕРЕПИЦА
толщина 0,5 мм

Прочие элементы

- водосточная система премиум класса;
- кровельные дефлекторы премиум класса;
- капельники оконные;
- вентиляционные решетки для фасада;
- окна ПВХ - профиль ULTRA 70 мм, двухкамерный стеклопакет 4-14-4-12-4;
- входная дверь алюминиевая.

По согласованию с заказчиком возможна замена материалов.
Актуальность применяемых материалов уточнить у менеджера.



SKOBEX
TECHNOLOGIES



+7 (8112) 23-02-10, +7 (911) 075-00-47
Псков, Литейная 9
sales@skobex.ru