



Современный дом в стиле барнхаус притягивает взгляды и выделяется среди стандартных построек. В доме располагаются: кухонно-гостиная зона с панорамными окнами и выходом на террасу, две спальные комнаты, теплая мансардная комната, техническое помещение, с/у и терраса открытого типа.



Готовый продуманный  
проект



Современная стильная  
архитектура



Точная смета  
строительства



Заводское качество  
и точность



Быстрые сроки изготовления  
в любое время года



Простая и оперативная  
сборка



Надежность и долговечность  
конструкций.



Комфортное и  
энергоэффективное здание



## Типовые комплектации

### Каркас

Каркас дома без утепления и наружной отделки

### Холодные стены

Каркас дома без утепления с наружной отделкой. Остальные работы можно отложить на любой срок.

### Теплые стены

Каркас дома с наружной отделкой и утеплением. Следующий этап — внутренняя отделка дома.

#### Проектная документация

- техническое задание на проект фундамента;
- проект внутреннего водоснабжения и водоотведения;
- проект электроснабжения;
- проект отопления;
- проект вентиляции;
- инструкция по сборке.

#### Проектная документация

- техническое задание на проект фундамента;
- проект внутреннего водоснабжения и водоотведения;
- проект электроснабжения;
- проект отопления;
- проект вентиляции;
- инструкция по сборке.

#### Проектная документация

- техническое задание на проект фундамента;
- проект внутреннего водоснабжения и водоотведения;
- проект электроснабжения;
- проект отопления;
- проект вентиляции;
- инструкция по сборке.

#### Обвязка:

- антисептированные балки 135x195 мм;
- опорные прогоны;
- мауэрлаты.

#### Обвязка:

- антисептированные балки 135x195 мм;
- опорные прогоны;
- мауэрлаты.

#### Обвязка:

- антисептированные балки 135x195 мм;
- опорные прогоны;
- мауэрлаты.

#### Силовой каркас:

- силовой каркас наружных стен из сухой строганной доски хвойных пород камерной сушки 45x195 мм;
- силовой каркас элементов пола из сухой строганной доски хвойных пород камерной сушки 45x195 мм;
- силовой каркас крыши из сухой строганной доски хвойных пород камерной сушки 45x195 мм;
- силовой каркас чердачного перекрытия из сухой строганной доски хвойных пород камерной сушки 45x195 мм;
- силовой каркас внутренних стен из сухой строганной доски хвойных пород камерной сушки 45x145 мм.

#### Силовой каркас:

- силовой каркас наружных стен из сухой строганной доски хвойных пород камерной сушки 45x195 мм;
- силовой каркас элементов пола из сухой строганной доски хвойных пород камерной сушки 45x195 мм;
- силовой каркас крыши из сухой строганной доски хвойных пород камерной сушки 45x195 мм;
- силовой каркас чердачного перекрытия из сухой строганной доски хвойных пород камерной сушки 45x195 мм;
- силовой каркас внутренних стен из сухой строганной доски хвойных пород камерной сушки 45x145 мм.

#### Силовой каркас:

- силовой каркас наружных стен из сухой строганной доски хвойных пород камерной сушки 45x195 мм;
- силовой каркас элементов пола из сухой строганной доски хвойных пород камерной сушки 45x195 мм;
- силовой каркас крыши из сухой строганной доски хвойных пород камерной сушки 45x195 мм;
- силовой каркас чердачного перекрытия из сухой строганной доски хвойных пород камерной сушки 45x195 мм;
- силовой каркас внутренних стен из сухой строганной доски хвойных пород камерной сушки 45x145 мм.

#### Наружная отделка:

- гидро-ветрозащита Tyvek Soft;
- контрбрус 45x45 мм;
- фасадная доска 20x145 мм окрашенная;
- сетка от грызунов оцинкованная.

#### Наружная отделка:

- гидро-ветрозащита Tyvek Soft;
- контрбрус 45x45 мм;
- фасадная доска 20x145 мм окрашенная;
- сетка от грызунов оцинкованная.

#### Окна ПВХ, дверь:

- окна ПВХ,
- профиль ULTRA 70 мм белый, двухкамерный стеклопакет 4-14-4-12-4;
- входная дверь металлическая временная.

#### Окна ПВХ, дверь:

- окна ПВХ,
- профиль ULTRA 70 мм белый, двухкамерный стеклопакет 4-14-4-12-4;
- входная дверь металлическая временная.

#### Кровельная конструкция:

- гидрозащита Brontek D;
- контрбрус 45x45 мм;
- обрешетка 25x100 мм сухая не строганная;
- кровельное покрытие клипфальц Grand Line;
- комплект водосточной системы Grand Line;
- доска для свесов кровли 20x95 мм сухая строганная и окрашенная.

#### Кровельная конструкция:

- гидрозащита Brontek D;
- контрбрус 45x45 мм;
- обрешетка 25x100 мм сухая не строганная;
- кровельное покрытие клипфальц Grand Line;
- комплект водосточной системы Grand Line;
- доска для свесов кровли 20x95 мм сухая строганная и окрашенная.

#### Утепление дома:

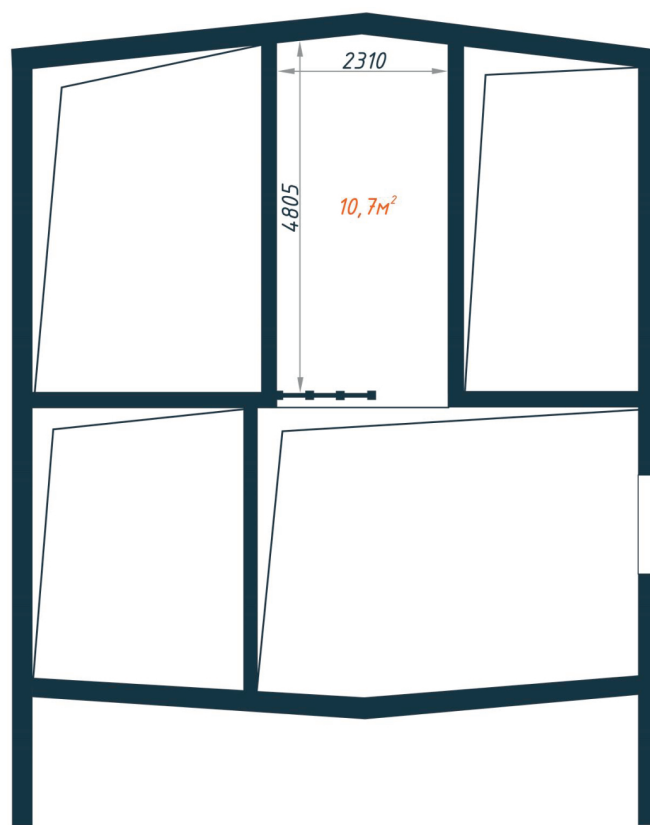
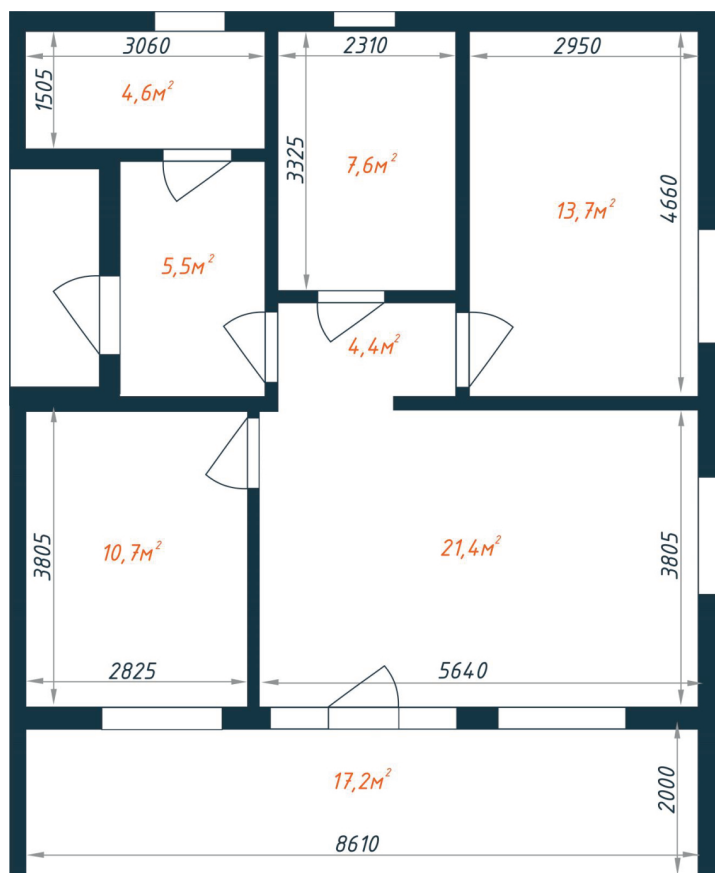
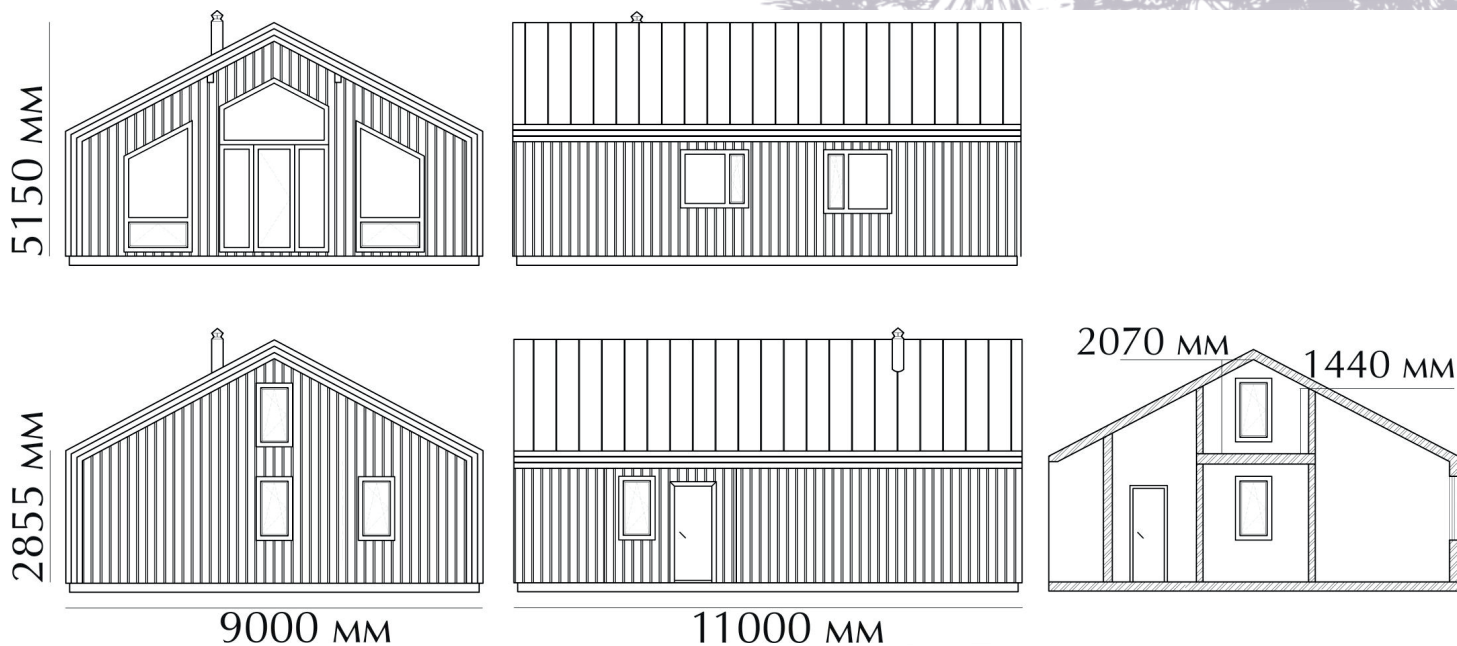
- теплоизоляция пола Paroc Extra 200 мм;
- теплоизоляция наружных стен Paroc Extra 200 мм;
- теплоизоляция чердачного перекрытия Paroc Extra 200 мм;
- пароизоляция Ondutiss;
- шумоизоляция внутренних стен АкустикНАУФ 150 мм;
- пароизоляция Brontek B.

#### Напольное покрытие:

- фанера ФСФ 18 мм.

#### Чердачное перекрытие:

- доска сухая 25x100 мм.



Точная стоимость домокомплекта рассчитывается после согласования технического задания.

В стоимость домокомплекта не входит: фундамент, доставка, монтаж, элементы системы вентиляции, электроснабжения, водоснабжения, водоотведения, внутренняя отделка, отделка цоколя и межкомнатные двери.

**SKOBEX Technologies** - новое качество каркасных домов.